

阿倍野区 戸建

- ★人気の阿倍野区
- ★晴明丘小学区
- ★リフォーム済み
- ★現地キーボックス



所在地	大阪市阿倍野区橋本3-51			
交通	堺筋線「天下茶屋」駅 徒歩10分 南海線「天下茶屋」駅 徒歩10分			
都市計画	市街化区域	用途地域		
建ぺい率		容積率		
現状	空	その他		
土地	地積	61.65㎡	セットバック	不明
	私道負担	不明	権利	所有権
	地目	宅地	地勢	平坦
建物	階数	二階建	間取り	2LDK
	面積	70.93㎡		
	構造	木造	建築年月	1901/8/22
年収	想定年収	2,160,000円	想定利回	約6%
	備考	エンジェルリアルエステートコンサルタンシー株式会社 大阪 (1) 6 1 5 8 9 大阪市中央区難波5-1-60 SKYO 27F WEWORK TEL: 090-3650-8512 田 手数料: 3% (相談)		







Western Restaurant



Cafe



Saikoen Abeno



Okamoto



Pizza



Indian Restaurant

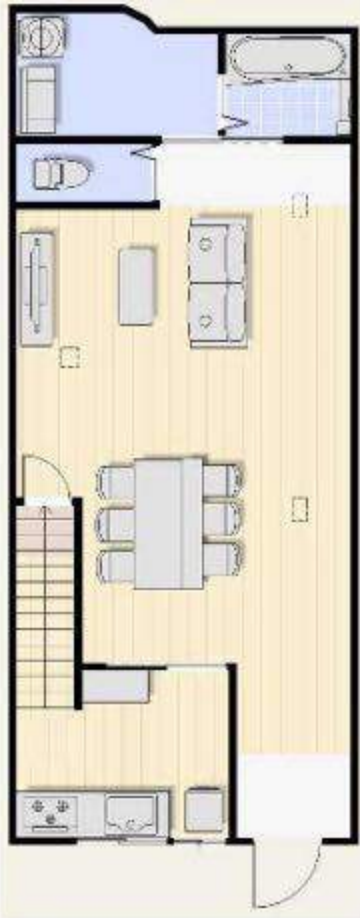


Soba Shop



Sushi





1F Plan



2F Plan



























KEY





